

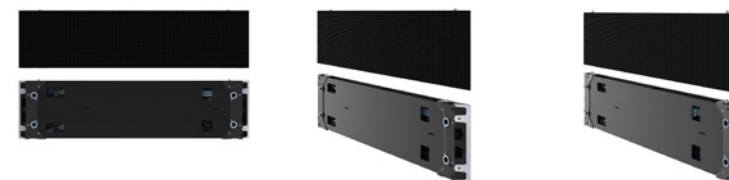
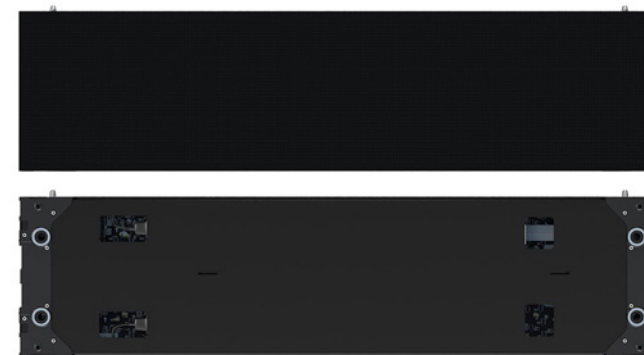
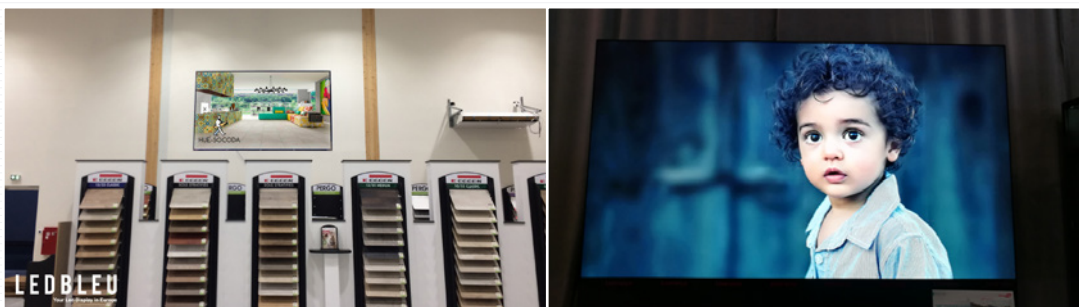
# TIGER FIX SLIM BIM PLUS

LED Pitch 1.9 – 2.6 – 3.1 – 3.9

Installation fixe murale

**Led SMD très haute qualité – Installation murale – Résolution HD, Full HD et 4K – Maintenance par l'avant**

La Gamme TIGER FIX SLIM est LA solution pour des écrans intérieurs EXTRA PLATS avec seulement 42 mm d'épaisseur et très LÉGER, seulement 25 kg/m<sup>2</sup>. L'accès par l'avant est très facile, les modules sont posés sur plots magnétiques. Leur conception permet des installations en angles droits très ajustés. Ils peuvent être posés directement sur la cloison ou le mur. Le taux de rafraichissement élevé permet un affichage fluide de grande qualité sans effets indésirables. Le système de ventilation passive assure un fonctionnement SILENCIEUX et permet des économies d'énergie. La gamme propose un large choix de résolutions pour des applications très exigeantes.



## Caractéristiques TIGER FIX SLIM BIM PLUS

	P195S	P260S	P312S	P390S
<b>Module LED</b>	<b>BIM PLUS</b>			
Pitch	1.953	2.6	3.12	3.9
Type LED	SMD 1010	SMD 2121		
Taille module (LxH) en mm	250x250			
Résolution module	128x128	121x121	80x80	64x64
Densité pixels (pixels/m <sup>2</sup> )	262144	235225	103041	65536
Luminosité en cd/m <sup>2</sup>	700	800	1200	
Fréquence de rafraîchissement (Hz)	≤1920			
<b>Dalle LED</b>				
Dimension standard (LxH) en mm	750x250	1000x250		
Épaisseur standard en mm	42			
Autres dimensions (LxH) en mm	-	750x250		
Résolution dalle standard en pixels	384x128	485x121	321x80	256x64
Structure	Aluminium			
Maintenance	Avant			
Poids (kg/m <sup>2</sup> )	25			
Consommation moyenne/maxi (/m <sup>2</sup> )	140x540W			
<b>Paramètres techniques</b>				
Angle de vision (H/V)	140/140			
Distance de lisibilité conseillée (m)	2	3	4	
Température de fonctionnement	-20° – +60°C			
Tolérance à l'humidité	10 – 90%			
Type de refroidissement	Passif silencieux			
Indice de protection	IP20			
Certifications	CE			
Durée de vie à 50% luminosité	>100000 heures			
Garantie	2 ans retour atelier			

Les spécifications et la conception des produits LEDBLEU décrits ou illustrés dans ce document sont susceptibles de modifications sans préavis. Date d'édition : 06/2018